

1º Reunião de Pais 2022
PRÁTICAS PEDAGÓGICAS 2022



Agradecimentos

Agradecemos pela confiança em nós depositada esperamos jamais decepcioná-los.

Em breve iniciaremos uma longa jornada e **o sucesso depende de todos nós**. Nos comprometemos em agir sempre com lisura, transparência, equilíbrio, sensatez e acima de tudo, boa vontade em acertar e fazer acontecer. Porém, **esta jornada se dará numa via de mão dupla** onde todos nós somos responsáveis pelo sucesso.

Pedimos gentilmente que qualquer ruído por menor que seja, nos apresente. Pois, um pequeno mal-entendido pode gerar um grande problema, coisa que nenhum de nós queremos. Pois, sabemos que isso não é saudável para formação ampla dos nossos alunos.

Somos uma instituição diferente e fugimos de alguns padrões de relacionamento "família e escola". Logo, estamos abertos a essa parceria, dando feedbacks contínuos aos pais, compartilhando problemas e nos colocando para atendê-los da melhor maneira possível. Acreditamos que a unidade entre pais, alunos, direção, coordenação e professores será mais efetiva na resolução de dificuldades e conflitos que possam surgir ao longo da caminhada.

Contudo a parceria entre a família e a escola proporciona impactos positivos não só para a formação do aluno, mas também, traz vigor ao cotidiano escolar. Essa parceria contínua é essencial para que a longa caminhada que é a formação integral do aluno seja completa, para os pais, educadores e, principalmente, para o estudante.

Conte conosco, hoje e sempre!

Obs.: Para melhor servirmos e atender as necessidades do dia a dia e no intuito principal de trazer maior transparência e informação aos pais e alunos. Informamos que **este manual será sistematicamente analisado e atualizado**. E automaticamente repassada atualização para os responsáveis.

Processo de Adaptação dos Alunos e Pais a escola:

Compreender as dinâmicas da escola e acompanhar aos comunicados que são constantemente enviados é de suma importância para que este processo se dê com maior facilidade;

Quem somos?

O **Progressão** a mais duas décadas desenvolve um trabalho de preparação e aprovação de vários jovens nos mais diversos concursos militares e Universidades no Brasil.

O nosso nome ao longo desses mais de **20 anos** se tornou referência em concursos devido ao nosso lema

“Compromisso com Aprovação”.

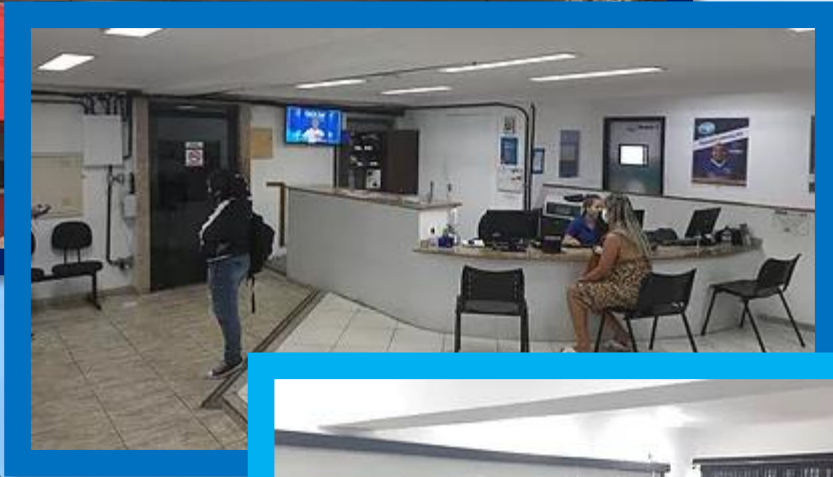
Direção Progressão

- Temos foco na Educação;
- Somos dedicados aos Projetos Sociais;
- Atuamos intensamente no Progressão;
- Somos experientes no seguimento Creche e Escola;
- Acompanhamos nossos alunos antes, durante e após a formação;
- Preparamos jovens os mais diversos concursos (Pré-vestibular, Militar e concurso Público);
- Atuantes e engajados na formação da cidadania de crianças e jovens;



Unidade 1

PROGRESSÃO GERA RESULTADOS



Unidade 2

PROGRESSÃO

GERA

TRANSFORMAÇÃO



APROVADO
EPCAR
Daniel Menezes



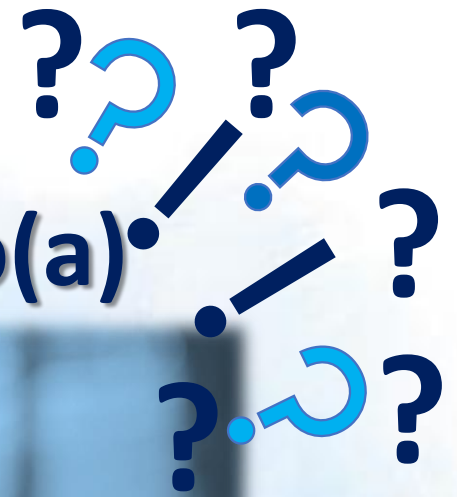
APROVADA
EEAR, EPCAR
e AFA
ANA CLARA



Por que a Unidade 3?



O que Progressão pode gerar no meu filho(a)



Unidade 3

PROGRESSÃO

GERA



Progressão gera
acolhimento
Conheça nosso Ensino Fundamental 1!

colégio e curso **KIDS**
PROGRESSÃO
Sequência de sucesso



Progressão gera
sentimento!
Conheça os nossos diferenciais do Maternal ao 5º Ano

colégio e curso **KIDS**
PROGRESSÃO
Sequência de sucesso



Progressão gera
Integração
Conheça os nossos diferenciais do Maternal ao 5º Ano

colégio e curso **KIDS**
PROGRESSÃO
Sequência de sucesso

Unidade 3

PROGRESSÃO

GERA



Progressão gera
motivação

Conheça os nossos diferenciais do
Maternal ao 5º Ano

colégio e curso **KIDS**
PROGRESSÃO
Sequência de sucesso



Progressão gera
desenvolvimento!

Conheça os nossos diferenciais do Maternal ao 5º Ano

colégio e curso **KIDS**
PROGRESSÃO
Sequência de sucesso



Progressão gera
crescimento!

Conheça os nossos diferenciais do Maternal ao 5º Ano

colégio e curso **KIDS**
PROGRESSÃO
Sequência de sucesso

Unidade 3

PROGRESSÃO GERA



Progressão gera
harmonia

Conheça os nossos diferenciais do Maternal ao 5º Ano

colégio e curso **KIDS**
PROGRESSÃO
Sequência de sucesso



Progressão gera
alegria

Conheça os nossos diferenciais do Maternal ao 5º Ano

colégio e curso **KIDS**
PROGRESSÃO
Sequência de sucesso



Progressão gera
Autonomia

Conheça os nossos diferenciais do Maternal ao 5º Ano

colégio e curso **KIDS**
PROGRESSÃO
Sequência de sucesso





Unidade 3

O que nos difere das demais escolas?

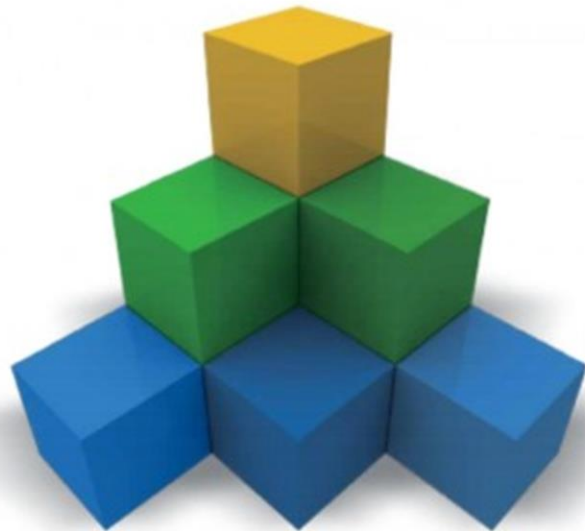


OS NOSSOS PRINCIPAIS DIFERENCIAIS

DIFERENCIAIS FÍSICOS

- * 1200m² de área
- * + de 1700m² área construída
- * 100m² Área verde
- * 270m² Área Livre
- * Auditório
- * Biblioteca Interativa Montessori
- * Laboratório de Ciências
- * Lago dos Sentimentos
- * MakerSpace
- * Quadra Coberta
- * Sala de Música (Estúdio)
- * 20 Salas de aula amplas
- * Salas da Educação Infantil Temática:
 - Circo – cor predominante vermelha 
 - Floresta – cor predominante verde 
 - O Céu - cor predominante azul 
 - Aquarela / Pintando o Sete - cor predominante amarela 
- * Todas as salas climatizadas
- * Limitação de alunos por sala
- * Acessibilidade Total:
 - Elevador e Rampas
- * Todos os espaços foram pensados e planejados para ser Escola

DIFERENCIAIS PEDAGÓGICOS



**BASE
NACIONAL
COMUM
CURRICULAR**

EDUCAÇÃO É A BASE

Seguimos em todo o tempo a Base Nacional Comum Curricular

Proposta Pedagógica

Seguindo integralmente a BNCC a Proposta Pedagógica do Progressão está pautada e fundamentada na BNCC – Base Nacional Comum Curricular, que apresenta 10 competências Gerais que regem toda a Educação Básica que é compreendida em 3 etapas:

Educação Infantil

Ensino Fundamental

Ensino Médio

Essas 3 etapas estão interligadas e em todas visam uma maior integração das diferentes áreas do conhecimento, propõe mais vivência e experiências práticas na formação do conhecimento, traz um maior aprofundamento nos conteúdos. Preocupa-se com a formação plena do aluno, despertando habilidades educacionais, sócio emocionais através do conhecimento e da consciência de si, do outro para uma maior reflexão do seu papel no mundo.

A estrutura das 10 competências estão organizadas em cima de 3 bases fundamentais:

COGNITIVA

1. Conhecimento
2. Pensamento Científico, Crítico e Criativo
3. Repertório Cultural

COMUNICATIVA

4. Linguagens
5. Articulação
6. Tecnologias

SOCIOEMOCIONAL

7. Autonomia e Autogestão
8. Autoconhecimento e Autocuidado
9. Empatia e Cooperação
10. Responsabilidade e Cidadania

Proposta Pedagógica

Educação Infantil

De acordo com a BNCC a partir de agora, na Educação Infantil a criança tem direitos e objetivos de aprendizagem. E para atender aos direitos ela estabelece os campos de experiências e esses campos são norteados pelos objetivos de aprendizagem...

Direitos de Aprendizagem

1. Conviver
2. Brincar
3. Participar
4. Explorar
5. Expressar
6. Conhecer-se

Campos de Experiências

1. O eu, o outro e o nós
2. Corpo, gestos e movimentos
3. Traços, sons, cores e formas
4. Escuta, fala, pensamento e imaginação
5. Espaços, tempos, quantidades, relações e transformações



Objetivos de Aprendizagens:

Pontos de chegadas, ou melhor habilidades desenvolvidas por faixa etária

HABILIDADES



Desenvolvimento pleno por faixa etária, que é o saber fazer

Proposta Pedagógica

Ensino Fundamental

O processo de Alfabetização está totalmente vinculado ao letramento que inicia-se de dois momentos:

1º Momento: Ocorre de forma natural e espontânea através de estímulos e é desenvolvida no ambiente familiar e na Educação Infantil;

2º Momento: Intencional, ordenado e sistemático no 1º ano do Ensino Fundamental, compreendendo ainda que é um sistema complexo de consciência fonológica, percepção simbólica e a mecânica da escrita. E por isso, para que este processo seja aprofundado, principalmente no Letramento, este sistema de aprendizagem estende-se até ao 2º ano do Fundamental.

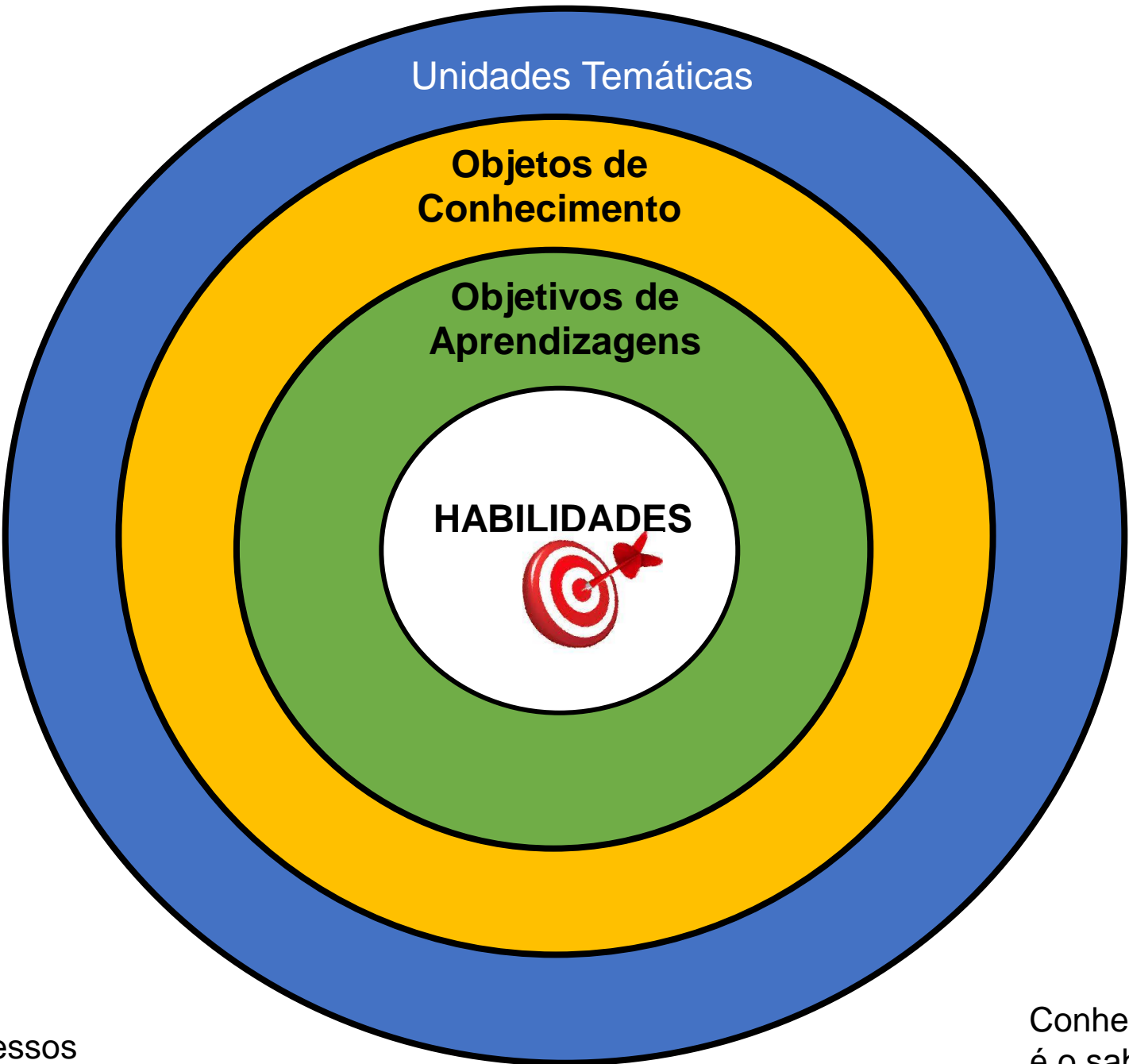
Quanto os demais anos do Ensino Fundamental os conteúdos são revistos e aprofundados a cada nível de complexidade, durante todo o processo educacional básico.

Unidades Temáticas:

Conjunto de grandes objetos de conhecimentos a ser trabalhados

Objetivos de Aprendizagens:

Pontos de chegadas, ou melhor conhecimentos formados através das habilidades desenvolvidas



Objetos de Conhecimento:

Conteúdos, Conceitos e Processos

HABILIDADES

Conhecimento pleno formado, que é o saber fazer

PROPOSTA PEDAGÓGICA RESUMIDA

A nossa Proposta Pedagógica é embasada pela metodologia tradicional na busca do conhecimento sistemático, integrada e aplicada à conceitos sócios-construtivistas, também conhecidos como interacionistas, somados ainda, a recursos e ferramentas montessori.



Compreendemos, que a integração de todos os elementos e teorias pedagógicas que nos norteiam, são de extrema relevância no processo de formação e construção do conhecimento e do desenvolvimento humano amplo.

DIFERENCIAIS EXTRAS

▶ Educação Infantil

- ▶ Inglês - Vivência Bilingue Edify
- ▶ Música
- ▶ Artes
(plásticas, cênicas, artesanato e dança)
- ▶ AVD Atividades da Vida Diária

Obs.: Tapete de atividades Montessori

Porta-Retrato com Foto Família



▶ Ensino Fundamental

- ▶ MakerSpace
- ▶ Educação Física
- ▶ Artes
(plásticas, cênicas, artesanato e dança)
- ▶ Inglês – Vivência Bilingue Edify
- ▶ Oficina de Redação semanal
- ▶ Convida a partir do 1ºano

Cidadania, Ed. Financeira e Empreendedorismo

DISPONIBILIDADES DAS VAGAS

Considerando as etapas e séries

Educação Infantil

Vagas

15 – alunos p/ Turno
15 – alunos p/ Turno
20 – alunos p/ Turno
20 – alunos p/ Turno

Etapas de Ensino

Maternal I (antigo maternal)
Maternal II (antigo Jardim 1)
Pré I (antigo Jardim 2)
Pré II (antigo Jardim 3)

Faixa Etária Prevista

2 anos à 2 anos e 11 meses (Idade completa até 31/03)
3 anos à 3 anos e 11 meses (Idade completa até 31/03)
4 anos à 4 anos e 11 meses (Idade completa até 31/03)
5 anos à 5 anos e 11 meses (Idade completa até 31/03)

Ensino Fundamental

Vagas

24 – alunos p/ Turno
24 – alunos p/ Turno
24 – alunos p/ Turno
24 – alunos p/ Turno
24 – alunos p/ Turno

Etapas de Ensino

1º Ano (Alfabetização)
2º Ano
3º Ano
4º Ano
5º Ano

Faixa Etária Prevista

a partir de 6 anos (Idade completa até 31/03)
Aprovado no 1º Ano
Aprovado no 2º Ano
Aprovado no 3º Ano
Aprovado no 4º Ano

MATRIZ CURRICULAR 2022

MATRIZ CURRICULAR

Educação Infantil

| 40 Semanas Letivas | 5x na semana | Creche | | Pré-Esclar | |
|---|-------------------------------|---|---|---|---|
| Dias Letivos anuais: Mínimo 200 | Dia Letivo: 4h | 2 anos à 2 anos e 11meses (Idade completa até 31/03) | 3 anos à 3 anos e 11meses (Idade completa até 31/03) | 4 anos à 4 anos e 11meses (Idade completa até 31/03) | 5 anos à 5 anos e 11meses (Idade completa até 31/03) |
| Turno Manhã: 7:45h às 12h | Turno Tarde: 13:30h às 17:45h | Maternal I | Maternal 2 | Pré-I | Pré-II |
| Organização Curricular | | | | | |
| Campo de Experiência | | h/a Semanais | h/a Semanais | h/a Semanais | h/a Semanais |
| O EU, O OUTRO E O NÓS | | 5 | 5 | 3 | 3 |
| CORPO, GESTOS E MOVIMENTO | | 3 | 3 | 3 | 3 |
| TRAÇOS, SONS, CORES E FORMAS | | 2 | 2 | 2 | 2 |
| ESCUTA FALA, PENSAMENTO E IMAGINAÇÃO | | 5 | 5 | 6 | 6 |
| ESPAÇOS, TEMPOS, QUANTIDADES, RELAÇÕES E TRANSFORMAÇÕES | | 5 | 5 | 6 | 6 |
| Subtotal da Base Nacional Comum | | 20 | 20 | 20 | 20 |
| Carga Horária Anual Total | | 800 | 800 | 800 | 800 |

MATRIZ CURRICULAR

MATRIZ CURRICULAR ENSINO FUNDAMENTAL I Horário Parcial - Diurno (Matutino e Vespertino): de 40 semanas Letivas

| 40 Semanas Letivas | Disciplinas | 1º Ano | | 2º Ano | | 3º Ano | | 4º Ano | | 5º Ano | |
|--|-------------------------|-----------------|--------------|-----------------|--------------|-----------------|--------------|-----------------|--------------|-----------------|--------------|
| BASE NACIONAL COMUM | | h/a Semanais | h/a Anual | h/a Semanais | h/a Anual | h/a Semanais | h/a Anual | h/a Semanais | h/a Anual | h/a Semanais | h/a Anual |
| Linguagem, Códigos e Suas Tecnologias | PORTUGUÊS | 2 | 80 | 2 | 80 | 2 | 80 | 2 | 80 | 2 | 80 |
| | PRODUÇÃO TEXTOS/REDAÇÃO | 2 | 80 | 2 | 80 | 2 | 80 | 2 | 80 | 2 | 80 |
| | ARTES | 1 | 40 | 1 | 40 | 1 | 40 | 1 | 40 | 1 | 40 |
| | INGLÊS | 1 | 40 | 1 | 40 | 1 | 40 | 1 | 40 | 1 | 40 |
| | EDUCAÇÃO FÍSICA | 2 | 80 | 2 | 80 | 2 | 80 | 2 | 80 | 2 | 80 |
| Matemática Ciências da Natureza | MATEMÁTICA | 4 | 160 | 4 | 160 | 4 | 160 | 4 | 160 | 4 | 160 |
| | CIÊNCIAS | 2 | 80 | 2 | 80 | 2 | 80 | 2 | 80 | 2 | 80 |
| Ciências Humanas e Suas Tecnologias | GEOGRAFIA | 2 | 80 | 2 | 80 | 2 | 80 | 2 | 80 | 2 | 80 |
| | HISTÓRIA | 2 | 80 | 2 | 80 | 2 | 80 | 2 | 80 | 2 | 80 |
| Subtotal da Base Nacional Comum | | 18 | 720 | 18 | 720 | 18 | 720 | 18 | 720 | 18 | 720 |
| Parte Diversificada | MakerSpace | 1 | 40 | 1 | 40 | 1 | 40 | 1 | 40 | 1 | 40 |
| | CONVIDA | 1 | 40 | 1 | 40 | 1 | 40 | 1 | 40 | 1 | 40 |
| Subtotal da Base Nacional Comum | | 2 | 40 | 2 | 40 | 2 | 40 | 2 | 40 | 2 | 40 |
| Carga Horária Total | | 20 | 760 | 20 | 760 | 20 | 760 | 20 | 760 | 20 | 760 |

Grades

Educação Infantil

| Creche - Maternal I | | | | | | |
|---------------------|------------------|-----------|--|---------------------------------------|-------------------|---------------------------|
| Horário Manhã | Horário Tarde | Tempo | Segunda | Terça | Quarta | Quinta |
| 7:45h às 8:30h | 13:30h às 14:15h | 1° | O EU, O OUTRO E O NÓS | TRAÇOS, SONS, CORES E FORMAS | Artes | O EU, O OUTRO E O NÓS |
| 8:30h às 9:15h | 14:15h às 15h | 2° | | | Música | |
| 9:15h às 10h | 15h às 15:45h | 3° | Inglês - Bilingue | CORPO, GESTOS E MOVIMENTO | Inglês - Bilingue | Inglês - Bilingue |
| 10h às 10:30h | 15:45h às 16:15h | Intervalo | | Intervalo | Intervalo | Intervalo |
| 10:30h às 11:15h | 16:15h às 17h | 4° | ESPAÇOS, TEMPOS, QUANTIDADES, RELAÇÕES E TRANSFORMAÇÃO | ESCUTA, FALA, PENSAMENTO E IMAGINAÇÃO | AVD | CORPO, GESTOS E MOVIMENTO |
| 11:15h às 12h | 17h às 17:45h | 5° | | | Recreação | |

*grade sujeita alteração

| Creche - Maternal II | | | | | | |
|----------------------|------------------|-----------|--|---------------------------------------|-------------------|---------------------------|
| Horário Manhã | Horário Tarde | Tempo | Segunda | Terça | Quarta | Quinta |
| 7:45h às 8:30h | 13:30h às 14:15h | 1° | Inglês - Bilingue | TRAÇOS, SONS, CORES E FORMAS | Inglês - Bilingue | Inglês - Bilingue |
| 8:30h às 9:15h | 14:15h às 15h | 2° | O EU, O OUTRO E O NÓS | | AVD | O EU, O OUTRO E O NÓS |
| 9:15h às 10h | 15h às 15:45h | 3° | | CORPO, GESTOS E MOVIMENTO | Música | |
| 10h às 10:30h | 15:45h às 16:15h | Intervalo | | Intervalo | Intervalo | Intervalo |
| 10:30h às 11:15h | 16:15h às 17h | 4° | ESPAÇOS, TEMPOS, QUANTIDADES, RELAÇÕES E TRANSFORMAÇÃO | ESCUTA, FALA, PENSAMENTO E IMAGINAÇÃO | Recreação | CORPO, GESTOS E MOVIMENTO |
| 11:15h às 12h | 17h às 17:45h | 5° | | | Artes | |

*grade sujeita alteração

| Pré-Escolar I | | | | | | |
|------------------|------------------|-----------|--|---------------------------------------|-------------------|---------------------------|
| Horário Manhã | Horário Tarde | Tempo | Segunda | Terça | Quarta | Quinta |
| 7:45h às 8:30h | 13:30h às 14:15h | 1° | O EU, O OUTRO E O NÓS | TRAÇOS, SONS, CORES E FORMAS | AVD | O EU, O OUTRO E O NÓS |
| 8:30h às 9:15h | 14:15h às 15h | 2° | Inglês - Bilingue | | Inglês - Bilingue | Inglês - Bilingue |
| 9:15h às 10h | 15h às 15:45h | 3° | O EU, O OUTRO E O NÓS | CORPO, GESTOS E MOVIMENTO | Recreação | CORPO, GESTOS E MOVIMENTO |
| 10h às 10:30h | 15:45h às 16:15h | Intervalo | | Intervalo | Intervalo | Intervalo |
| 10:30h às 11:15h | 16:15h às 17h | 4° | ESPAÇOS, TEMPOS, QUANTIDADES, RELAÇÕES E TRANSFORMAÇÃO | ESCUTA, FALA, PENSAMENTO E IMAGINAÇÃO | Música | CORPO, GESTOS E MOVIMENTO |
| 11:15h às 12h | 17h às 17:45h | 5° | | | Artes | |

*grade sujeita alteração

| Pré-Escolar II | | | | | | |
|------------------|------------------|-----------|--|--|-------------------|--|
| Horário Manhã | Horário Tarde | Tempo | Segunda | Terça | Quarta | Quinta |
| 7:45h às 8:30h | 13:30h às 14:15h | 1° | O EU, O OUTRO E O NÓS | TRAÇOS, SONS, CORES E FORMAS | Artes | O EU, O OUTRO E O NÓS |
| 8:30h às 9:15h | 14:15h às 15h | 2° | | | Recreação | |
| 9:15h às 10h | 15h às 15:45h | 3° | ESCUTA, FALA, PENSAMENTO E IMAGINAÇÃO | ESCUTA, FALA, PENSAMENTO E IMAGINAÇÃO | AVD | CORPO, GESTOS E MOVIMENTO |
| 10h às 10:30h | 15:45h às 16:15h | Intervalo | | Intervalo | Intervalo | Intervalo |
| 10:30h às 11:15h | 16:15h às 17h | 4° | Inglês - Bilingue | ESPAÇOS, TEMPOS, QUANTIDADES, RELAÇÕES E TRANSFORMAÇÃO | Inglês - Bilingue | Inglês - Bilingue |
| 11:15h às 12h | 17h às 17:45h | 5° | ESPAÇOS, TEMPOS, QUANTIDADES, RELAÇÕES E TRANSFORMAÇÃO | CORPO, GESTOS E MOVIMENTO | Música | ESPAÇOS, TEMPOS, QUANTIDADES, RELAÇÕES E TRANSFORMAÇÃO |

*grade sujeita alteração

| | | | 1º Ano - Alfabetização | | | | |
|------------------|------------------|-------|------------------------|-------------------|-------------------------------|----------------------|--------------------|
| Horário Manhã | Horário Tarde | Tempo | Segunda | Terça | Quarta | Quinta | Sexta |
| 7:45h às 8:30h | 13:30h às 14:15h | 1º | Português | Matemática | Ed. Física | Ciências | Maker Spacer |
| 8:30h às 9:15h | 14:15h às 15h | 2º | | | | | Oficina de Redação |
| 9:15h às 10h | 15h às 15:45h | 3º | Inglês - Bilingue | Inglês - Bilingue | Inglês - Bilingue | Laboratório Ciências | Inglês - Bilingue |
| 10h às 10:30h | 15:45h às 16:15h | | Intervalo | Intervalo | Intervalo | Intervalo | Intervalo |
| 10:30h às 11:15h | 16:15h às 17h | 4º | História | Geografia | Biblioteca | Matemática | Artes |
| 11:15h às 12h | 17h às 17:45h | 5º | | | Prod. Textual e Interp. Textc | | CONVIDA |

| | | | 2º Ano | | | | |
|------------------|------------------|-------|-------------------|-------------------|-------------------------------|----------------------|--------------------|
| Horário Manhã | Horário Tarde | Tempo | Segunda | Terça | Quarta | Quinta | Sexta |
| 7:45h às 8:30h | 13:30h às 14:15h | 1º | Inglês - Bilingue | Inglês - Bilingue | Inglês - Bilingue | Laboratório Ciências | Inglês - Bilingue |
| 8:30h às 9:15h | 14:15h às 15h | 2º | Português | Matemática | Prod. Textual e Interp. Textc | Ciências | Maker Spacer |
| 9:15h às 10h | 15h às 15:45h | 3º | | | Biblioteca | | Oficina de Redação |
| 10h às 10:30h | 15:45h às 16:15h | | Intervalo | Intervalo | Intervalo | Intervalo | Intervalo |
| 10:30h às 11:15h | 16:15h às 17h | 4º | Geografia | História | Ed. Física | Matemática | Artes |
| 11:15h às 12h | 17h às 17:45h | 5º | | | | | CONVIDA |

*grade sujeita alteração

| | | | 3º Ano | | | | |
|------------------|------------------|-------|-------------------|-------------------|-------------------------------|----------------------|--------------------|
| Horário Manhã | Horário Tarde | Tempo | Segunda | Terça | Quarta | Quinta | Sexta |
| 7:45h às 8:30h | 13:30h às 14:15h | 1º | Geografia | História | Biblioteca | Ed. Física | Artes |
| 8:30h às 9:15h | 14:15h às 15h | 2º | Geografia | História | Prod. Textual e Interp. Textc | | CONVIDA |
| 9:15h às 10h | 15h às 15:45h | 3º | Português | Matemática | Ciências | Laboratório Ciências | Maker Spacer |
| 10h às 10:30h | 15:45h às 16:15h | | Intervalo | Intervalo | Intervalo | Intervalo | Intervalo |
| 10:30h às 11:15h | 16:15h às 17h | 4º | Português | Matemática | Ciências | Matemática | Oficina de Redação |
| 11:15h às 12h | 17h às 17:45h | 5º | Inglês - Bilingue | Inglês - Bilingue | Inglês - Bilingue | Matemática | Inglês - Bilingue |

*grade sujeita alteração

| | | | 4º Ano | | | | |
|------------------|------------------|-------|-------------------------------|---------------------|-------------------|----------------------|--------------------|
| Horário Manhã | Horário Tarde | Tempo | Segunda | Terça | Quarta | Quinta | Sexta |
| 7:45h às 8:30h | 13:30h às 14:15h | 1º | História | Português | Português | Laboratório Ciências | Artes |
| 8:30h às 9:15h | 14:15h às 15h | 2º | Inglês - Bilingue | Inglês - Bilingue | Inglês - Bilingue | Matemática - Amanda | Inglês - Bilingue |
| 9:15h às 10h | 15h às 15:45h | 3º | História | Geografia | Geografia | Matemática - Amanda | CONVIDA |
| 10h às 10:30h | 15:45h às 16:15h | | Intervalo | Intervalo | Intervalo | Intervalo | Intervalo |
| 10:30h às 11:15h | 16:15h às 17h | 4º | Biblioteca | Matemática - Amanda | Ciências | Ed. Física | Maker Spacer |
| 11:15h às 12h | 17h às 17:45h | 5º | Prod. Textual e Interp. Textc | Matemática - Amanda | Ciências | Ed. Física | Oficina de Redação |

*grade sujeita alteração

| | | | 5º Ano | | | | |
|------------------|------------------|-------|-------------------------------|---------------------|----------------------|---------------------|--------------------|
| Horário Manhã | Horário Tarde | Tempo | Segunda | Terça | Quarta | Quinta | Sexta |
| 7:45h às 8:30h | 13:30h às 14:15h | 1º | Geografia | Matemática - Amanda | Ciências | Português | CONVIDA |
| 8:30h às 9:15h | 14:15h às 15h | 2º | Geografia | Matemática - Amanda | Laboratório Ciências | História | Artes |
| 9:15h às 10h | 15h às 15:45h | 3º | Prod. Textual e Interp. Textc | História | Ed. Física | Ed. Física | Oficina de Redação |
| 10h às 10:30h | 15:45h às 16:15h | | Intervalo | Intervalo | Intervalo | Intervalo | Intervalo |
| 10:30h às 11:15h | 16:15h às 17h | 4º | Inglês - Bilingue | Inglês - Bilingue | Português | Matemática - Amanda | Inglês - Bilingue |
| 11:15h às 12h | 17h às 17:45h | 5º | Biblioteca | Ciências | Português | Matemática - Amanda | Maker Spacer |

*grade sujeita alteração

Grades Fundamental

DIFERENCIAIS AVALIATIVOS

▶ Educação Infantil

- ▶ Relatórios qualitativos
- ▶ Observação e reação aos estímulos
- ▶ Análise da Participação
- ▶ Análise da Aprendizagem
- ▶ Análise da Autonomia



DIFERENCIAIS AVALIATIVOS

► Ensino Fundamental

- Seminários
- Simulados
- Prova
- CONVIDA

- Redação Semanal (Total de 30 ao longo do ano)
- Sendo 10 por trimestre

Síntese do Sistema de Avaliação

Aprovação Direta:

$$A1 = \frac{[(\text{Nota } 0 \text{ a } 4) + (\text{Nota } 0 \text{ a } 6)] + (\text{Nota } 0 \text{ A } 8) + (\text{Nota } 0 \text{ a } 2)]}{[(\text{TR1} + \text{TM1}) + (\text{P1} + \text{avaliação CONVIDA } 1)]} \geq 7 \quad \text{ou Reavaliação}$$

$$A2 = \frac{[(\text{Nota } 0 \text{ a } 4) + (\text{Nota } 0 \text{ a } 6)] + (\text{Nota } 0 \text{ A } 8) + (\text{Nota } 0 \text{ a } 2)]}{[(\text{TR2} + \text{TM2}) + (\text{P2} + \text{avaliação CONVIDA } 2)]} \geq 7 \quad \text{ou Reavaliação}$$

$$A3 = \frac{[(\text{Nota } 0 \text{ a } 4) + (\text{Nota } 0 \text{ a } 6)] + (\text{Nota } 0 \text{ A } 8) + (\text{Nota } 0 \text{ a } 2)]}{[(\text{TR3} + \text{TM3}) + (\text{P3} + \text{avaliação CONVIDA } 3)]} \geq 7$$

Aprovação Direta: $A1 + A2 + A3 \geq 21$

Aprovação Indireta:

Prova Final= Questões Objetivas ou discursivas valendo de e 0 a 10

Prova complementar necessária para os alunos que não obtiveram a pontuação mínima 21 pontos

Esta prova será composta pelos principais tópicos da matéria ao longo do ano que o Professor estabelecer

Aprovação Indireta= $A1 + A2 + A3 + PF \geq 21$

Aprovação através de Recuperação

Recuperação= $A1 + A2 + A3 + PF + REC > 21$ obs.: Máximo 50% do n° de disciplinas

Sendo que a nota da prova REC não poderá ser menor que 6,00

Como Parte Diversificada da Matriz Curricular

CONVIDA 1° Trimestre >> Regimento Interno e Dir. Const. Aplicado a Sociedade

CONVIDA 2° Trimestre >> Educação Financeira

CONVIDA 3° Trimestre >> Empreendedorismo

Obs: As avaliações do CONVIDA poderão ser feitas através de trabalhos e participação nas aulas

Resumo das Avaliações x Pontuações

| Descrição | Valor |
|--|--------|
| TR (Trabalho Escolar) - Aula Invertida | 0 a 4 |
| TM (6 Questões Objetivas) - Sábado | 0 a 6 |
| P (10 Questões Objetivas) | 0 a 8 |
| Avaliação CONVIDA | 0 a 2 |
| Reavaliação (Discursiva) | 0 a 10 |
| REC - Recuperação (Objetiva) | 0 a 10 |

Obs¹.: A parte de Produção Textual - Língagens será cobrado no Simulado Interpretação de Textos (paradidáticos) valendo 6 pontos e a Prova Produção será aplicado Produção Textual valendo 4 pontos somados aos 4 pontos referente as 10 produções semanais produzidas em casa semanalmente em cada trimestre.

Obs².: As reavaliações ocorrerão aos sábados subsequentes a semana de prova e serão aplicadas em um único dia TODAS as disciplinas

Sistema de Avaliação – Ensino Fundamental

1º Avaliação: TR - SEMINÁRIO

Os Seminários serão cobrados um tema único, comum a todas as disciplinas e serão realizados nos dois primeiros trimestres do ano, ou seja, A1 (Março) e A2 (Junho). Pois, na A3 temos a feira integrada (Amostra Cultural), onde a temática abordada corresponde a Transformação Social. Sendo esta apresentação de maior porte, este trabalho também corresponderá a TODAS as disciplinas. Logo, a nota da Feira será aplicada a todas as disciplinas.

Quanto ao Seminário

- **Pontuação:** 0 a 4 pontos
 - Oralidade: 0 a 1 ponto
 - Conteúdo: 0 a 1.5 pontos
 - Desempenho: 0 a 1.5 pontos
- **Divisão dos Temas por Turmas**
 - Máximo 5 alunos por grupo
 - Será sempre proporcional ao número total de alunos em cada turma

O Seminário é um palco aberto para a criatividade, onde os alunos podem mostrar seu conhecimento, enquanto aprendem e ensinam uns aos outros. O professor, apresenta um roteiro de pesquisa, orientando a preparação da apresentação, questionamentos e síntese do tema a ser abordado durante cada seminário. Esta prática permite desenvolver outras habilidades de discussão, argumentação, oratória e escuta, sendo assim, possível transitar pelas três funções propostas (apresentador, questionador e sintetizador).

- **Uso de recursos visuais**
Não é obrigatório e sim, **opcional**.

Feira Integrada: Substitui os Seminários

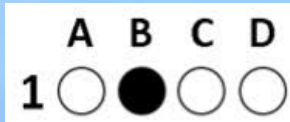
Sistema de Avaliação – Ensino Fundamental

2º Avaliação: TM - SIMULADO

Conforme Calendário Escolar Anual, os Simulados ocorrerão sempre as sextas-feiras durante o próprio turno de aula.

Os Simulados ocorrerão nos respectivos meses TM1 (Abril), TM2 (Julho) e TM3 (Outubro)

Pedimos que reforcem em casa a necessidade de estudar para todas as matérias e serão 6 questões múltiplas escolhas (A, B, C, D) por disciplina, assim distribuídos:

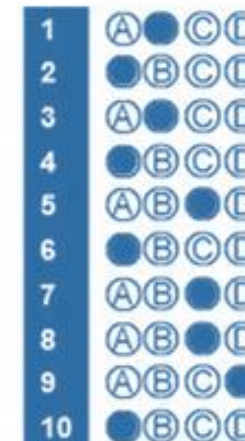


Quantidade de Questões por Disciplina

1. Português – 06 (seis)
Questões de Interpretação do livro paradidático de domínio público
2. Interpretação Textual – 06 (seis)
3. Matemática – 06 (seis)
4. História – 06 (seis)
5. Geografia – 06 (seis)
6. Ciências – 06 (seis)

Nome: _____

Turma: _____



A nota de uma disciplina. Não interfere nos desempenhos das outras.

Sistema de Avaliação – Ensino Fundamental

3º Avaliação: Prova (P) (Valor de 0 a 8 pontos por disciplina)

Todas as nossas provas são elaboradas por questões das apostilas e/ou padrão de concursos que poderão ser adaptadas a série escolar do aluno e seguirão no modelo objetivo.

Sendo composta por 10 questões, sempre carregada do conteúdo que foi exaustivamente trabalhado em sala de aula, sem surpresas.

Então se o aluno é participativo e faz todas as questões propostas pelo professor seja em sala ou em casa, terá seu sucesso garantido!

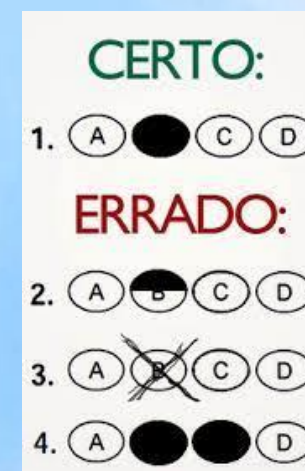
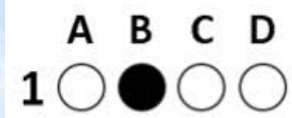
As Provas P1 (Maio), P2 (Agosto) e P3 (Novembro).

Em período de prova, será somente prova e correção em seguida em classe com os alunos.

Obs.: Toda semana que anteceder a prova e/ou simulado será aplicado Revisão

Serão 10 questões Prova Objetivas (Cartão-Resposta) com 4 opções de resposta, apenas uma (01) correta.

Exemplo:



Exceto Redação que será Produção Textual e valerá apenas 4 pontos. Pois, esta nota será complementada as produções semanais entregues ao longo do semestre.

• **4ª Avaliação: CONVIDA** (Valor de 0 a 2 pontos em todas as disciplinas)

Conhecimento de vida que “convida” esta disciplina visa orientar e envolver os alunos as práticas fundamentais da vida adulta. Onde os mesmos terão acesso aos principais princípios de Cidadania (Como o ECA o Direito Constitucional com base nas noções do Artigo 5º. Os alunos ainda terão a oportunidade de desenvolver a Educação financeira e também, o Empreendedorismo.

Aulas são dinâmicas com assuntos relativos ao tema do trimestre com atividades passadas para casa:

A cada trimestre uma modalidade de ensino será apresentada.

- **Princípios de Cidadania**
- **Ed. Financeira**
- **Empreendedorismo**

Esta modalidade não reprova, pelo contrário ela ajuda na composição das notas, pois, bonifica a todos os alunos com até 2 pontos em cada disciplina curricular normal, como Português, Produção textual, Inglês, História, Geografia, Matemática e Ciências.

Esta nota é alcançada através de participação nas aulas (até 1 pontos) e entrega dos trabalhos semanais (até 1 ponto)

• **Avaliação Produção Textual – REDAÇÃO**

Produção Semanal: Ao longo de cada trimestre o aluno deverá produzir **10 redações em aula**, na Oficina de Redação.

Valor: 0 a 0,4 (pontos) cada Redação completa

Produção Textual Semanal será realizada em Folha Padrão

Critérios de Avaliação Semanal:

0,1 (ponto) - Apresentação

0,1 (ponto) - Pontualidade

0,1 (ponto) - Tipologia Textual

0,1 (ponto) - Não fugir ao tema

Simulado: Interpretação de Textos

Valor: 0 a 6 pontos

Com base na bibliografia indicada pelo professor, livro paradidático de domínio público

Prova: Produção Textual

Valor: 4 pontos a ser somados com as Produções Semanais;

Plataforma Educativa



Principais Vantagens:

- Realidade aumentada <https://www.youtube.com/watch?v=E9PTrQwJdwg>
- QRCode das questões comentadas por um professor
- Melhor controle das atividades e rendimento dos alunos (notificação alunos e responsáveis)
- Trilha do Conhecimento individual e coletivo (onde o aluno não poderá pular etapa)
- Vídeo aula de todos os capítulos
- Hiper atualização dos conteúdos
- Apostilas completas off-line

Aos novos alunos será disponibilizado pela coordenação o acesso individual, assim como será também compartilhado o tutorial de acesso para auxílio.

Plataforma Educativa



Como vou acessar:

<https://ava.sae.digital/>

Tanto os **alunos** como os **pais que contrataram o material didático**, receberão pelo whatsapp seus acessos.

Exemplo aluno:

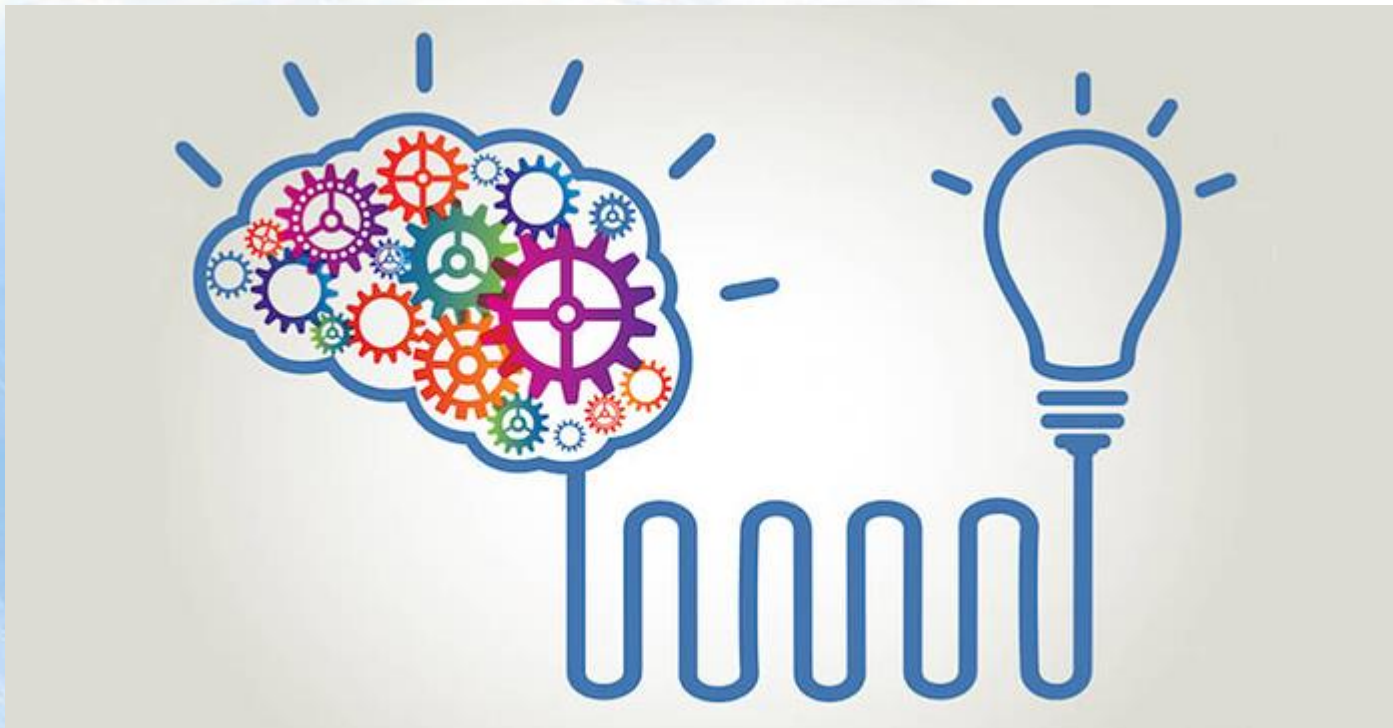
Login: luccamotta.progressaovp

Senha: Sae@2021

Padrão 1ºprimeiro nome do aluno e último nome

A entrega das apostilas físicas se dará logo nos primeiros dias de aula para os alunos contratantes do mesmo

Como me manter informado das atividades escolares?



E-mail, e/ou grupo de whatsapp da turma (somente alunos participam), Sistema Acadêmico Escola Web e pelo site www.progressaoviladapenha.com.br

www.progressaoviladapenha.com.br

progressaoviladapenha.com.br

ESTUDE COM QUEM TEM UMA SEQUÊNCIA DE SUCESSO!

Bolsão CURSO 2022
PROVA 05/02
INSCREVA-SE



ISABELA PRES
ESPCEX,
FEAR E AFA

colégio e curso **KIDS**
PROGRESSÃO
Sequência de sucesso

Clique nas opções abaixo e **SAIBA MAIS**

- EDUCAÇÃO INFANTIL AO 5º ANO **KIDS**
- FUNDAMENTAL II E ENSINO MÉDIO
- PREPARATÓRIO MILITAR E PRÉ-VESTIBULAR

ACESSE O NOSSO SITE

Pencil and envelope

▶ **CLIQUE AQUI**
e conheça nossa *nova unidade*

colégio e curso **KIDS**
PROGRESSÃO
Sequência de sucesso

www.progressaoviladapenha.com.br

progressaoviladapenha.com.br



Home

Matrículas



Colégio

Curso

Outros



Portal do Aluno



NOVO!



O PROGRESSÃO FAZ A DIFERENÇA. Aqui você vai encontrar os nossos diferenciais, Quadra Poliesportiva, Laboratório de Ciências e Auditório, em um só lugar. Toda nossa infraestrutura foi pensada para oferecer o melhor da região para os nossos alunos. Com um conjunto de valores de excelência e o desejo ardente de fazer com que os alunos sejam instrumentos para mudar as próximas gerações, a vida escolar no Progressão será um diferencial para o futuro do seu filho!



VENHA NOS CONHECER!

TRAVESSA DA CONFIANÇA, 15 VILA DA PENHA,
LARGO DO BICÃO

 21 99565-5007

• ACOMPANHAMENTO PEDAGÓGICO/FINANCEIRO

Este ano, contaremos com um novo Sistema On Line para atender todas as demandas necessárias, como:

- Frequência
- Resultados (**Notas e Boletins**)
- Notificações
- Avisos
- Geração de 2º via de Boletos
- Advertências
- Dentre outros



Vídeo de apresentação do sistema

<https://www.youtube.com/watch?v=2xKvZUuryxY&feature=youtu.be>

O acesso de vocês será encaminhado por email ou pode ser retirado diretamente pela secretaria.

Acesse:

progressaovp.escolaweb.com.br

Regras Básicas – Normas de Condutas Antes, durante e pós pandemia



•Regras Básicas – Normas de Condutas:

2.1 - Pontualidade e Assiduidade

Horários:

Turno Manhã:

Entrada 7:30h às 7:45h
Início das Aulas às 7:45h

Turno Tarde:

Entrada 13:15h às 13:30h
Início das Aulas às 13:30h

Obs: Início das Aulas TODOS os ALUNOS em sala para início das aulas.

Término das Aulas: 12:00h Fundamental
12:00h Ed. Infantil

Término das Aulas: 17:45h Fundamental
17:45h Ed. Infantil

Atrasos: Em caso de atrasos, os pais serão notificados imediatamente para que tomem ciência e diante de reincidência medidas cabíveis serão tomadas, conforme Normas de Conduta em anexo a este Manual.

| Ocorrências | Penalidades | | | | |
|--|--|--|---|--|--|
| | 1° Ação | Reincidência | | | |
| | | 2° Ação | 3° Ação | 4° Ação | 5° Ação |
| Aluno chegou atrasado: ____:____h () 1°Tempo () 2°Tempo | Advertência Oral + Anotação Livro de Ocorrências | Anotação Livro de Ocorrências + Comunicação aos Pais | Anotação Livro de Ocorrências + Advertência Escrita + Assinatura do Responsável | Anotação Livro de Ocorrências + Advertência Escrita + Assinatura do Responsável + Aluno voltará para casa | Anotação Livro de Ocorrências + Advertência Escrita + Assinatura do Responsável + Aluno voltará para casa + Comparecimento do Responsável |
| Aluno matando aula dentro da escola: ____:____h () 1°Tempo () 2°Tempo () 3°Tempo () 4°Tempo | Advertência Oral + Anotação Livro de Ocorrências | Anotação Livro de Ocorrências + Comunicação aos Pais | Anotação Livro de Ocorrências + Advertência Escrita + Assinatura do Responsável | Anotação Livro de Ocorrências + Advertência Escrita + Assinatura do Responsável + Aluno voltará para casa | Anotação Livro de Ocorrências + Advertência Escrita + Assinatura do Responsável + Aluno suspensão por 2 dias |

Imagem meramente ilustrativa com breve descrição

•Regras Básicas – Normas de Condutas:

Entrada e Saída das salas:

Aluno deverá usar o seu tempo de intervalo para brincar, lanchar, beber água e ir ao banheiro.

Obs.: Fica terminantemente proibido a permanência de um ou mais alunos na sala de aula no período do intervalo.

Convém frisar que a escada e corredores são lugares de passagens, reiteramos a necessidade da mesma estar liberada para tal finalidade. Dessa forma, os alunos devem liberar os acessos e fluxos dos corredores e escadas. Cabe salientar que a área de convivência se dá no térreo.

Frequência:

Como fator de aprovação, será considerado a frequência mínima de 75% do aluno, sendo registradas em fichas individuais de acordo com os instrumentos aplicados pelo professor: provas, testes, trabalhos individuais e/ou grupos, pesquisas e seminários.

www.progressaoviladapenha.com.br

progressaoviladapenha.com.br

ESTUDE COM QUEM TEM UMA SEQUÊNCIA DE SUCESSO!

**Bolsão CURSO 2022
PROVA 05/02
INSCREVA-SE**



ISABELA PRES
ESPCEX,
FEAR E AFA

colégio e curso **KIDS**
PROGRESSÃO
Sequência de sucesso

Clique nas opções abaixo e **SAIBA MAIS**

- EDUCAÇÃO INFANTIL AO 5º ANO
- FUNDAMENTAL II E ENSINO MÉDIO
- PREPARATÓRIO MILITAR E PRÉ-VESTIBULAR

ACESSE O NOSSO SITE

Pencil and envelope

▶ CLIQUE AQUI
e conheça nossa *nova unidade*

colégio e curso **KIDS**
PROGRESSÃO
Sequência de sucesso

Formulário Autorização de Entrada e Saída

progressaoviladapenha.com.br/manuaiseprocedimentoskids

colégio e curso **PROGRESSÃO** Sequência de sucesso

Home | Matrículas | **KIDS** | Colégio | Curso | Outros

Store **PROGRESSÃO**VP Sequência de sucesso

Portal do Aluno  **NOVO!**

- Inscriva-se Kids
- Unidade III
- Os Diferenciais
- O Kids
- Calendários
- Comunicados
- Depoimentos
- Manuais e Procedimentos
- Práticas Pedagógicas

Manuais e Procedimentos

Notas de Esclarecimento:

[CNE COVID 2022 - Ministério da Educação](#)

Lista de Material:

[Educação Infantil](#)

[Fundamental I](#)

Manuais e Procedimentos:

[Matriz Curricular Educação Infantil](#)

[Matriz Curricular Ensino Fundamental I](#)

[Síntese Sistema de Avaliação](#)

[Anamnese Educação Infantil](#)

[Modelo de Autorizacao Saída Escolar](#)

Controle de Saída dos Alunos

Prezados Pais e responsáveis,

No intuito de garantir a segurança e a integridade dos nossos alunos, precisamos da sua autorização de saída expressa neste termo.

Salientamos que a não devolução desta autorização assinada impedirá que ele (a) saia sozinho(a) da escola.

Em casos excepcionais, o pai ou responsável deverá enviar uma autorização por escrito (e-mail ou agenda). Desde já, contamos com a colaboração dos senhores.

Atenciosamente,

Coordenação do Fundamental I e Ed Infantil
coordenacao.progressaovp@gmail.com

Aluno (a): _____

Data de Nascimento: ___/___/___ Turma: _____ Turno: Manhã Tarde

Ensino Fundamental I

Ed. Infantil

Como será a Saída ao término das aulas?

Somente com responsável Transporte Escolar Outros

| Nome Completo | RG e/ou CPF | Grau de parentesco |
|---------------|-------------|--------------------|
| 1. _____ | _____ | _____ |
| 2. _____ | _____ | _____ |
| 3. _____ | _____ | _____ |
| 4. _____ | _____ | _____ |
| 5. _____ | _____ | _____ |

Eu, _____, portador do RG/CPF _____ na condição de responsável legal, pelo aluno acima descrito, declaro que as informações acima prestadas são verdadeiras e estou ciente quanto a política de saída da instituição.

Data: ___ / ___ / 20___

Assinatura do Responsável.

Formulário Autorização de Entrada e Saída

Dos pais, precisamos imediatamente do **Formulário Autorização de Entrada e Saída preenchido, assinado e entregue** até o primeiro dia de aula, terça-feira 08/02/2022.

Infelizmente não poderemos receber nenhuma criança, sem que o formulário não tenha sido entregue devidamente preenchido e assinado.

Quem não puder entregar na secretaria, pode enviar por e-mail, com o formulário anexado devidamente assinado e preenchido.

coordenacao.progressaovp@gmail.com

Obs. Este documento encontra-se disponível em nosso site será encaminhado anexo a esta pauta.

•Regras Básicas – Normas de Condutas:

2.2 - Uso do Celular em sala:

Conforme **Lei 4734/08 | Lei nº 4734 de 04 de janeiro de 2008** fica terminante proibido o uso do celular em sala, diante de reincidência medidas cabíveis serão tomadas, conforme Normas de Conduta em anexo a este Manual.

| Ocorrências | Penalidades | | | | |
|---|--|--|--|--|--|
| | 1° Ação | Reincidência | | | |
| | | 2° Ação | 3° Ação | 4° Ação | 5° Ação |
| Usar celular em sala, sem consentimento do professor | Advertência Oral | Anotação Livro de Ocorrências + O celular será desligado e guardado na caixa. Caso o aluno se recuse, chamar a coordenação | Anotação Livro de Ocorrências + O celular será desligado e guardado na caixa. Caso o aluno se recuse, chamar a coordenação | Anotação Livro de Ocorrências + O celular será desligado e guardado na caixa. Caso o aluno se recuse, chamar a Direção | Anotação Livro de Ocorrências + O celular será desligado e guardado na caixa. Caso o aluno se recuse, chamar a Direção + Comunicação Imediata aos Pais |
| Divulgação de mensagens, vídeos, e afins no intuito de expor e/ou denegrir a imagem de outros | Advertência Oral + Anotação Livro de Ocorrências | Aluno conduzido a coordenação + Anotação Livro de Ocorrências + Comunicação aos Pais | Anotação Livro de Ocorrências + Advertência Escrita + Assinatura do Responsável | Anotação Livro de Ocorrências + Advertência Escrita + Comparecimento do Responsável na escola | Anotação Livro de Ocorrências + Suspensão 3 dias + Comparecimento do Responsável na escola |
| Uso indevido e não autorizado das imagens dos alunos, professores e funcionários | Advertência Oral + Anotação Livro de Ocorrências | Aluno conduzido a coordenação + Anotação Livro de Ocorrências + Advertência Escrita + Assinatura do Responsável | Aluno conduzido a coordenação + Anotação Livro de Ocorrências + Advertência Escrita + Comparecimento do Responsável | Aluno conduzido a coordenação + Anotação Livro de Ocorrências + Suspensão 3 dias + Comparecimento do Responsável | Aluno passivo a ser Jubilado e/ou encaminhado ao Profissional Comportamental |

Grupo de whatsapp da turma somente alunos participam.

•Regras Básicas – Normas de Condutas:

2.3 – Uso do Uniforme OBRIGATÓRIO

Conjunto de Short/Saia ou Bermudão + camisa Oficial do Colégio e/ou Camuflada

Obs.: Somente será permitido o uso do uniforme Oficial do Progressão Vila da Penha

Tênis e/ou Sapato de cor neutra, preferência (preto, branco ou cinza)

Uniforme de Ed. Física

Obs: Este uniforme poderá ser utilizado em qualquer outro dia da semana.

Uniforme de Frio:

- Conjunto Oficial da instituição.

| Ocorrências | Penalidades | | | | |
|--|--|---|--|--|--|
| | 1º Ação | Reincidência | | | |
| | | 2º Ação | 3º Ação | 4º Ação | 5º Ação |
| Não uso do uniforme: <input type="checkbox"/> Blusa <input type="checkbox"/> Calça <input type="checkbox"/> calçados | Advertência Oral + Anotação Livro de Ocorrências | Anotação Livro de Ocorrências + Advertência Escrita + Assinatura do Responsável | Anotação Livro de Ocorrências + Advertência Escrita + Comunicação Imediata aos Responsáveis | Advertência Escrita + Assinatura do Responsável + Aluno voltará para casa | Advertência Escrita + Assinatura do Responsável + Aluno voltará para casa |

Obs.: Será permitido o uso de bermuda jeans e/ou azul marinho e blusa branca totalmente lisa, tipo Hering até 1º semana após a chegada do uniforme



- Laboratório de Ciências
- Uso do Jaleco



Para as atividades no laboratório precisaremos que cada aluno tenha um jaleco branco que deverá ser aplicado a logo da escola com o nome e sobrenome do aluno (escrita **Azul Royal**). Não precisa bordar a turma. Pois, o mesmo poderá ser utilizado no ano seguinte.

Obs. O Peti com a logo da escola bordado está sendo comercializado na secretaria por apenas R\$ 20,00



- **Uso da Boina**



Ato Cívico:

A partir do recesso de carnaval iniciaremos os ensaios gerais para este evento. E o uso da Boina de uso obrigatório as [Quartas-feiras](#) onde iniciaremos com as atividades do [Hino Nacional](#) e o [Hino da Escola](#).



Obs. A boina e o boton com a logo da escola está sendo comercializado na secretaria Boina R\$ 48,00 Boton R\$ 15,00 o conjunto R\$ 58,00 (boina + boton)

•Material Escolar

Além do material do SAE este segmento apresenta uma lista com itens obrigatórios pertinente a cada série e turma escolar, para composição do material de uso pessoal e coletivo.

Tanto o material de uso coletivo como o de uso pessoal ficam exclusivamente na escola para uso diário da criança.

Para que os alunos realizem as atividades de casa é necessário que a criança tenha um material de uso pessoal exclusivo em casa, como estojo com lápis, borracha, apontador, régua, lápis de cor, canetinha, cola e afins.

O Material da **Vivência Bilingue Edify** será **gratuita** somente no ano 2022. Pelo fato de termos implementado a proposta após o período de matrículas.

Obs.: Para as aulas do **CONVIDA** não será preciso comprar um caderno, assim como a de Artes para o Fundamental. O caderno de uso regular pode ser destinado uma matéria para estes fins

•Uso do Uniforme Escolar

Unidade 3 – Ed Infantil e Fundamental 1

- * Conjunto (Short/Saia ou Bermuda + Camisa Azul Oficial da Escola)
- * Uniforme de Educação Física poderá ser usado em qualquer dia da semana
- * Calçado fechado do tipo tênis preferencialmente preto branco e cinza

•Regras Básicas – Normas de Condutas:

2.4 – Realização das Práticas Propostas pela Escola

Entrada em forma e Hinos: Quarta-feira início do turno

A participação de todos os alunos a esta solenidade se faz obrigatória.

Exercícios: Todo o aluno deverá realizar as atividades propostas pelo professor em sala, ou fora da mesma semanalmente, sejam da apostila, caderno, lista de exercícios e outros. Assim como atividades de Laboratório, Auditório, Sala multimídia e Quadra e etc.

Eleição Representante de Turma:

Em cada turma se faz necessário termos ao menos 3 candidatos a este cargo, onde em dia específico ainda a ser definido ocorrerá as votações através de urna e cédula.

Cabe ao Representante de Turma:

Liderar a sua turma de forma harmônica, mediando e auxiliando os alunos, professores e coordenação das demandas, seja por parte da instituição como dos alunos.

Todas as atividades da escola o representante deve estar engajado.

Cabe ainda ao mesmo cobrar responsabilidades da turma, como apresentar o interesse das mesmas.

Geralmente o Representante de turma é alguém pro ativo, articulado e responsável.

Muitas vezes são pessoas comunicativas.

Como este segmento está sendo implementado e ainda não conhecemos o perfil dos nossos alunos, decidimos que as Eleições dos Representantes das Turmas estará sendo analisada durante todo o 1º trimestre (A1), podendo vir a ser implementada a partir do 2º Trimestre



Colégio Preparatório

- Como somos um colégio preparatório, e portanto mensalmente, ao término de cada avaliação será divulgado e fixado em sala o ranking dos alunos com os respectivos resultados.
- O ranking é um relatório do nosso sistema de avaliação Escola Web e é default o parâmetro de referência, listando apenas os 10 primeiros colocados, independente da quantidade de alunos que tenha na turma.
- Objetivo do ranking é estimular e motivar os alunos a superação, parabenizando e incentivando a cada melhora de resultado.
- Jamais será permitido o uso do ranking para denigrir o aluno que porventura não atingiu ao resultado esperado. Seja quem quer for.

•Calendário das Avaliações Resumido:

A1

Seminário – Segunda a Sexta, 14 e 15 de Março

Simulado – Sexta-feira, 01 de Abril

Prova – 16 a 20 de Maio

Reavaliação – Quarta-feira, 25 de Maio

A2

Seminário – Segunda a Sexta, 30/05 a 03/06

Simulado – Sexta-feira, 01 de Julho

Prova – Segunda a Sexta, 22 a 26 Agosto

Reavaliação – Quarta-feira, 31/08

A3

Simulado – Sexta-feira, 07 de Outubro

Feira Integrada – Sábado, 22 de Outubro (Amostra Cultural as 10h aberto ao público)

Prova – Segunda a Sexta, 21 à 26 de Novembro

Neste trimestre, não temos Reavaliação e sim Prova Final

Prova Final - Segunda a Sexta, 12 a 16 de Dezembro



Tia Lu Responde



colégio e curso **KIDS**
PROGRESSÃO
Sequência de sucesso

1. Quando será o Início das Aulas:

Próxima terça-feira, 08/02/2021

2. Como serão as nossas aulas?

A princípio 100% presenciais

Como sempre, agimos com bom senso e coerência, seguindo as recomendações dos órgãos competentes.

O Modelo Híbrido será apenas em condições especiais, pontuais e adversas.

Conforme recomendação do Ministério da Educação através da Nota de Esclarecimento CNE §5

Obs. Este documento encontra-se disponível em nosso site será encaminhado anexo a esta pauta.

3. Como será o acesso as aulas Online em caráter excepcional?

* Através da plataforma Classroom

* Onde cada aluno terá o seu email institucional do progressão

Obs.: A Coordenação estará dando suporte ao novo aluno que por ventura precisar

4. Obrigatoriedade do Cartão de Vacinação?

Por via de regra, toda criança regularmente matriculada deve apresentar o cartão de vacinação mais atualizado.

5. Quanto a vacinação especificamente da covid-19?

Até o presente momento, não existe, ainda, obrigatoriedade para exigência de apresentação de comprovante de vacinação no âmbito escolar.

Analisando pelo Direito Legal, o acesso à educação é um direito constitucional dado a TODA criança independente de qualquer questão. Sendo assim, compreende-se que impedir o acesso à escola de uma criança não imunizada seria uma dupla punição, tanto no acesso à saúde quanto no direito à educação.

Vale ressaltar que a Federação Nacional das Escolas Particulares (FENEP) não irá adotar a vacina como um condicionante para a volta às aulas presenciais.

Do mais seguimos como sempre aguardando as recomendações e instruções dos órgão competentes

6. Uso de Máscaras e condições de prevenção e combate ao Covid-19?

Seguimos firmes nas estratégias adotadas nos últimos 2 anos.

- * Uso de Alcool em gel
- * Mascará faciais
- * Dentre outros itens da regra de ouro seguirão regulamente

7. Atividades de Educação Física?

As aulas de Ed. Física seguirão normalmente. Porém, este ano seguirá um planejamento que será realizado com base nos anseios e expectativas dos alunos.

As crianças que tiverem restrições médicas deverão apresentar laudo no 1º dia de aula.

8. Quantos Inspectores terão?

O número de profissionais sempre será proporcional ao número de alunos.

Onde teremos no mínimo 01 inspetor por andar.

9. A Quadra será coberta?

Sim. Até o carnaval todas as pendências construtivas propostas serão concluídas. Tanto da cobertura da quadra, como da cantina parquinho, dentre outros.

10. Quando iniciarão as atividades no laboratório de ciências e do MakerSpace?

A partir da 1º semana de março

11. Como será o funcionamento do elevador?

Os elevadores ficarão em todo tempo desligado com todas as portas travadas. E só serão ligados em momentos pontuais, em necessidades especiais. Ainda assim, o sistema adotado pela instituição dependerá de chave manual.

12. Sou obrigada a preencher a Anamnese?

Se o seu filho é da Ed. Infantil sim. Este relatório é muito completo e nos auxiliará bastante na compreensão das perspectivas e práticas comportamentais do seu filho. Porém, nada impede que em determinado momento, seja necessário aplicar o formulário a crianças de outras séries.

13. O que é AVD?

São atividades da vida diária, onde o lúdico e o faz de conta são determinantes no processo criativo da imaginação. Através do laboratório criado exclusivamente para a Ed. Infantil, este espaço permitirá o desenvolvimento pleno da criança, abrangendo principalmente o processo de socialização, empatia, senso de responsabilidade e cuidado.

14. Como será o processo de adaptação das crianças?

As crianças nos primeiros dias de aula serão estimuladas a permanecer na escola o maior tempo possível sem a presença da família. Porém, compreendemos que para algumas crianças o prazo será menor para umas e para outras bem maiores.

O importante é a cooperação da família em respeitar este processo e se disponibilizar a voltar para a escola sempre que a criança se sentir insegura.

Vale ressaltar que principalmente na Ed. Infantil trabalhamos com Projeto Minha família na Escola através dos portais retratos com a família, fixados na sala de modo que a criança sinta-se acolhida e “em casa”.

15. Como serão estabelecidos os meios de comunicação entre os pais e os professores?

Para facilitar a comunicação, serão disponibilizados 02 (dois) tipos de agendas, uma física e outra eletrônica (virtual) através do ambiente do aluno, plataforma digital Escola Web. E todas devem ser alimentadas diariamente. Quando por ventura, ocorrer questões críticas, complexas e delicadas, vale também, tentar falar diretamente por telefone e/ou pessoalmente

16. Meu filho poderá ser alfabetizado na Educação Infantil?

Embora saibamos que existem outras prioridades a serem desenvolvidas na Educação Infantil. É possível que tenhamos algumas turmas ou alunos em potencial que se sintam estimulados a novas descobertas.

Dessa forma compreendemos que todo o despertar do conhecimento é válido e deve ser respeitado sempre o interesse da criança. Sendo assim, permitimos que esse processo seja iniciado, de forma fluida e natural. Desde que seja gradativo e flua em toda a classe.

17. Como serão realizadas as avaliações?

TODAS as avaliações como relatórios são elaborados e organizados de forma trimestral nos 2 segmentos (Ed. Infantil e Fundamental 1).

Na Educação Infantil, as avaliações serão feitas através de relatórios, montados e alimentados de forma eletrônica através da plataforma Escola Web. Esses relatórios são baseados na análise e observação comportamental e de desenvolvimento dos alunos, de forma individual.

No Fundamental 1, as avaliações serão feitas através de 4 modalidades:

| Descrição | Valor |
|--|-------|
| TR (Trabalho Seminário) - Aula Invertida | 0 a 4 |
| TM (06 Questões Objetivas) – Sexta-feira | 0 a 6 |
| P (10 Questões Objetivas) | 0 a 8 |
| Avaliação CONVIDA | 0 a 2 |

Síntese do Sistema de Avaliação

Aprovação Direta:

$$A1 = \frac{[(\text{Nota } 0 \text{ a } 4) + (\text{Nota } 0 \text{ a } 6)] + (\text{Nota } 0 \text{ A } 8) + (\text{Nota } 0 \text{ a } 2)]}{2} \geq 7 \text{ ou Reavaliação}$$

$$A2 = \frac{[\text{Nota } 0 \text{ a } 4) + (\text{Nota } 0 \text{ a } 6)] + (\text{Nota } 0 \text{ A } 8) + (\text{Nota } 0 \text{ a } 2)]}{2} \geq 7 \text{ ou Reavaliação}$$

$$A3 = \frac{[\text{Nota } 0 \text{ a } 4) + (\text{Nota } 0 \text{ a } 6)] + (\text{Nota } 0 \text{ A } 8) + (\text{Nota } 0 \text{ a } 2)]}{2} \geq 7$$

Aprovação Direta:

$$A1 + A2 + A3 \geq 21$$

Aprovação Indireta:

Prova Final= Questões Objetivas ou discursivas valendo de e 0 a 10

Prova complementar necessária para os alunos que não obtiveram a pontuação mínima 21 pontos
Esta prova será composta pelos principais tópicos da matéria ao longo do ano que o Professor estabelecer

$$\text{Aprovação Indireta} = A1 + A2 + A3 + PF \geq 21$$

Aprovação através de Recuperação

$$\text{Recuperação} = A1 + A2 + A3 + PF + REC > 21 \text{ obs.: Máximo 50\% do n}^\circ \text{ de disciplinas}$$

Sendo que a nota da prova REC não poderá ser menor que 6,00

18. Qual é a diferença das atividades Oficina de Redação, Biblioteca e Produção Textual?

Esta modalidade é destinada apenas para o Ensino Fundamental 1

Aulas de Produção Textual serão tempos de aulas destinado principalmente a apresentação dos gêneros textuais, explicação das técnicas de produção textual e ainda será trabalhado recursos linguísticos, acentuação, pontuação e afins.

Aulas de Biblioteca são para estimular a leitura, onde cada criança terá a oportunidade de apresentar para a sua turma o resumo do livro que leu.

Oficina de Redação é o momento em sala que as crianças serão direcionadas para produzir o conteúdo semanal proposto pela professora conforme planejamento anual.

19. Como serão ministradas as disciplinas nos primeiros dias de aula?

Devido aos 2 anos de pandemia, onde este segmento escolar foi um dos mais afetados. Compreendemos que temos que trabalhar neste primeiro momento (fevereiro) as bases estruturais das séries anteriores. Será um período revisional das principais matérias, com ênfase maior nas disciplinas elementares como português e matemática.

Este momento é oportuno para compreendermos as necessidades a serem tratadas de cada um, para que a turma possa fluir de forma coesa e homogênea ao longo do ano.

20. Quais são as Particularidades da Grade Ed. Infantil?

- I. **Laboratório Exclusivo para AVD** - Atividades da Vida Diária. Porém, a professora poderá usar qualquer outro espaço que seja pertinente;
- II. **Tapete Mágico** = objeto dedicado a delimitar no chão a área de atividades infantis fora da mesa coletiva;
- III. **Projeto Bilingue** = Professora que irá criar e estimular a vivência no idioma nos diversos espaços da Unidade. Nesse tempo as professoras regentes podem atualizar cadernos, agendas e sistema, dentre outros;
- IV. **Música** = Professor exclusivo e dedicado a este fim, utilizará estúdio musical, mas poderá tb usar qualquer outro espaço que entenda pertinente para este fim;
- V. **Aula de Artes** = Desenvolvimento do artesanato, práticas e técnicas de pintura, Ensaios de Peças e/ou danças Temáticas para apresentação nos calendários festivos;
- VI. **Mural de Fotos** = Painel, onde terão as fotos da criança com sua família. Para passar segurança aos mesmos, uma forma de aproximar as famílias ao aluno na sala;

21. Quais são as particularidades da Grade Ensino Fundamental 1?

- I. **Produção e Interpretação de Textos** = Estimular o letramento, capacitar análise crítica *Inferência proposta semanal;
- II. **Oficina de Redação** = Produção Textual Semanal que vale ponto e compõe a nota da Prova de Produção Textual;
- III. **Biblioteca** = Aula na Biblioteca estimular os alunos a contarem histórias uns para os outros (mini palco virado para arquibancada (cada semana um aluno irá fazer apresentação));
- IV. **Maker Space** = Professora Regente após treinamento e deverá seguir planejamento proposto; Esta modalidade será em modo interdisciplina e transversal, onde cada mês será voltado para uma disciplina em especial, como temática principal;
- V. **Laboratório de Ciências** = Toda semana teremos um tempo para aula prática;
- VI. **Aula de Artes** = Desenvolvimento do artesanato, práticas e técnicas de pintura, Ensaios de Peças e/ou danças Temáticas para apresentação nos calendários festivos;
- VII. **Projeto Bilingue** = Professora que irá criar e estimular a vivência no idioma nos diversos espaços da Unidade. Nesse tempo as professoras regentes podem atualizar cadernos, agendas e sistema, dentre outros;
- VIII. **Ed. Física** = Professora Karina irá usar a quadra para desenvolvimento de atividades físicas direcionadas que estimulam as habilidades motoras e senso coletivo, podendo ainda estimular a competição e introdução de esportes;
- IX. Excepcionalmente para o 4° e 5° Ano a Professora de Matemática é exclusiva, à parte. Não é a Regente

22. Quais metodologias tradicionais serão aplicadas ao Ensino Fundamental 1?

De forma, complementar as avaliações regulares. Eventualmente durante todo o processo de aplicação dos conhecimentos, as metodologias antigas e de grande valia serão aplicadas, dentre as quais podemos citar:

- I. Arguição
- II. Ditado
- III. Leitura em voz alta
- IV. Visto em cadernos
- V. Símbolos e brindes como estímulo

Nenhuma a criança será penalizada e nem mesmo pontuada seja errando ou acertando. Tais práticas visam desenvolver agilidade no raciocínio, gerar estímulos positivos a sua formação, solidificando os conhecimentos adquiridos ao longo de cada trimestre, dentre outros aspectos relevantes ligados diretamente a auto-estima.

23. Qual foto devo colocar no porta retrato na Ed. Infantil?

Para compor o porta retrato é importante deixar a criança escolher. Este é um momento único e deverá ser feito em família.

Para facilitar a escolha da criança, faça você mesmo uma pré-seleção das fotos que mais lhe agrada.

Uma dica boa é tentar colocar como escolha fotos que tenham mais de uma pessoa da família que seja de relevância direta na formação dela. Os avós geralmente tem esse papel, porém, tem também os padrinhos... Enfim fiquem a vontade e curtam este momento em família.



Imagem extraída do google

24. Quais materiais devemos levar no 1º dia de aula?

Todos os itens apresentados nas listas de materiais de uso pessoal e coletivo devidamente identificados.

25. Como será administrado semanalmente os cadernos e livros?

Toda sexta-feira será devolvido para a família acompanhar todos os cadernos e os livros de atividades, onde os mesmos deverão retornar para escola toda segunda-feira.

De segunda a quinta-feira irá na mochila apenas o material da atividade de casa.

O **Material Bilingue** será entregue na ultima sexta-feira da semana de revisão, seja que anteceder ao simulado como as provas. Dessa forma, será possível a criança possa estudar e a família acompanhar melhor.

Vale ressaltar que **tanto o material de uso coletivo como o de uso pessoal ficam exclusivamente na escola para uso diário da criança.**

Para que os alunos realizem as atividades de casa é necessário que a criança tenha um **material de uso pessoal exclusivo em casa**, como estojo com lápis, borracha, apontador, régua, lápis de cor, canetinha, cola e afins.

26. Se meu filho preencher o cartão resposta errado o que vai acontecer?

Compreendemos que o erro faz parte do processo de construção. Portanto, independente de quantas vezes a criança errar, quantas vezes ela solicitar um novo cartão resposta.

27. O que posso fazer se meu filho errar o preenchimento do cartão resposta e não percebe?

Embora todas as avaliações (simulado e prova) seja com cartão resposta. O aluno terá o seu desenvolvimento das soluções das questões no modelo tradicional, discursivo. Sendo assim, o professor em toda avaliação estará corrigindo o desenvolvimento do aluno. Logo, o mesmo conseguirá perceber se houve a falta de atenção e até inexperiência no preenchimento do cartão.

28. Como serão as aulas em dias de prova e quando os resultados sairão?

Embora nos dias de prova seja somente as avaliações, após o término da mesma a professora corrigirá com os alunos em sala a prova. Ao final desta semana, será entregue tanto as provas como os cartões respostas e tão logo as notas serão lançadas no sistema Escola Web para que a família possa acompanhar de forma mais dinâmica.

29. Terá Cantina?

Sim. Porém, tanto para o Fundamental como na Ed. Infantil a criança não terá acesso direto a cantina.

Todo o consumo deverá ser registrado através de agenda do aluno, onde o responsável deverá especificar o lanche desejado, de preferência como valor a ser pago exato.

O Cardápio está abaixo descrito:

Bebidas

Guaravita – R\$ 2,50

Suco Caixinha 200ml – R\$ 4,00

sabores uva e laranja

Achocolatado Pronto 200ml – R\$ 4,00

Refrigerante (pq) – R\$ 3,00

Refrigerante (lata) – R\$ 5,00

Água mineral natural – R\$ 2,50

Lanches

Misto quente – R\$ 5,00

Cachorro-quente – R\$ 4,00

Salgados Assados (croassanti e Joelho) - 5,00

Pão de Queijo (porção c/ 3 un.) – R\$ 2,50

Pizza – R\$ 6,00

Biscoitos Salgadinho – R\$ 3,50

(Tipo fandangos e cheetos)

Biscoito Recheado (Pct gr) – R\$ 4,50

Bolinho (chocolate) – R\$ 3,00

Barrinha Bauducco (chocolate e goiabada) – R\$ 2,00

Doces e Guloseimas

Balas diversas (4 balas) – R\$ 1,00

Pirulito – R\$ 1,00

Batom sabores – R\$ 2,00

30. Onde as crianças irão fazer os lanches?

Para melhor atender aos alunos os lanches serão realizados no conforto térmico e de espaço da própria sala de aula.

A cantineira no início do turno estará indo nas salas verificar se a criança tem algum lanche que seja necessário armazenar na geladeira, como também, verificar se haverá algum consumo na cantina.

Minutos antes do recreio, as inspetoras junto com a cantineira irão nas salas entregar os lanches adquiridos na cantina.

Tal medida evita filas de espera na cantina, permitindo com isso que a criança tenha mais tempo para o momento de lazer e integração com os colegas.

Sendo assim, efetivamente o intervalo do recreio será destinado somente para o brincar.

Obs.: Caso o valor esteja divergente do especificado o acionamento a outra parte deverá ser realizado imediatamente, no máximo em 24horas.

Aluno: _____

Turma: _____

Turno: Manhã Tarde

Bebidas

- Guaravita R\$ 2,50
- Suco Caixinha 200ml R\$ 4,00
(sabores uva ou laranja)
- Achocolatado Pronto 200ml R\$ 4,00

- Refrigerante (pq) R\$ 3,00
- Refrigerante (lata) R\$ 5,00
- Água mineral natural R\$ 2,50

Lanches

- Misto quente R\$ 5,00
- Cachorro-quente R\$ 4,00
- Salgados Assados (croassanti e joelho) R\$ 5,00
- Pão de Queijo (porção c/ 3 un.) R\$ 2,50

- Pizza R\$ 6,00
- Biscoitos Salgadinho R\$ 3,50
(Tipo fandangos cheetos)

- Biscoito Recheado (Pct gr) R\$ 4,50
- Bolinho (chocolate) R\$ 3,00
- Barrinha Bauducco (chocolate e goiabada) R\$ 2,00

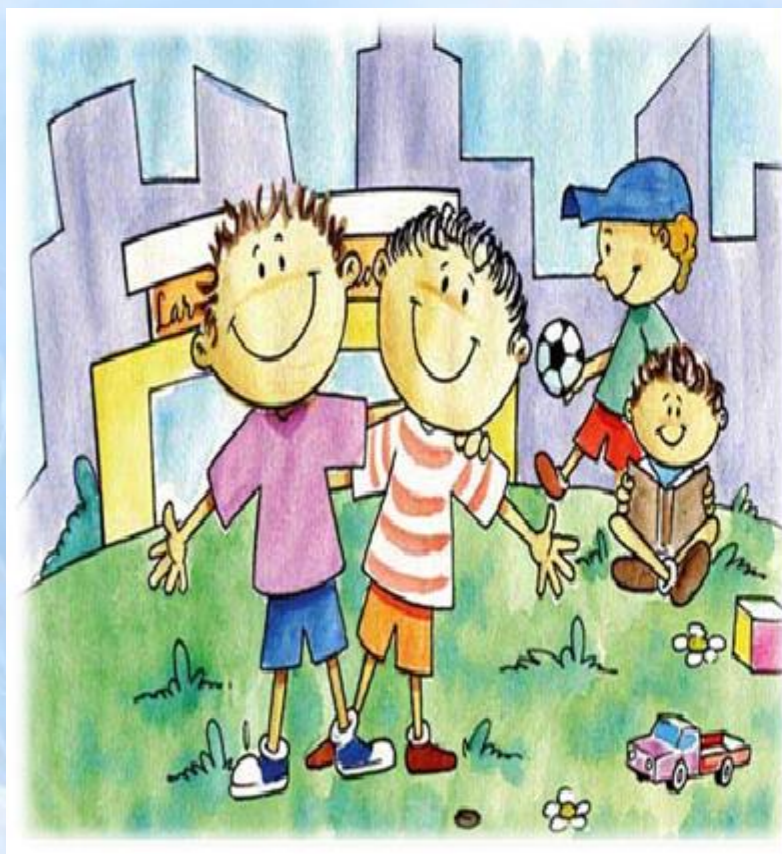
Doces e Guloseimas

- Balas diversas (4 balas) – R\$ 1,00
- Pirulito R\$ 1,00
- Batom sabores R\$ 2,00

Total R\$ _____
Valor Pago R\$ _____
Troco R\$ _____

Visto Cantineira

Obs.: Caso o valor esteja divergente do especificado o acionamento a outra parte deverá ser realizado imediatamente, no máximo dentro de 24horas.



"A EDUCAÇÃO É DO
TAMANHO DA VIDA! NÃO
HÁ COMEÇO. NÃO HÁ FIM.
SÓ TRAVESSIA. E, SE
QUISERMOS DESCOBRIR A
VERDADE DA EDUCAÇÃO,
TERÁ QUE SER
DESCOBERTA, NO MEIO DA
TRAVESSIA."

NELSON RODRIGUES.